



DIPLOMADO EN INTELIGENCIA EMOCIONAL



CIFOC

CENTRO DE INVESTIGACIÓN
Y FORMACIÓN CONTINUA DEL
CLAUSTRO GÓMEZ



CIFOC
CENTRO DE INVESTIGACIÓN
Y FORMACIÓN CONTINUA DEL
CLAUSTRO GÓMEZ

Reseña

*El **Centro de Investigación y Formación Continua del Claustro Gómez**, como subdivisión de la **Fundación Social Educativa y Cultural del Claustro Gómez**, es una entidad sin fines de lucro (OSFL) reconocida por el Ministerio de Gobierno, el Ministerio de Educación y el Ministerio de Salud por su impacto en la salud, educación y la investigación.*

*Enfocados en la **educación no formal** y la **educación continua**, ofrecemos una amplia gama de programas que incluyen **talleres, diplomados, seminarios, congresos, conferencias y cursos**. Estos programas están diseñados para actualizar y perfeccionar las habilidades de los profesionales en diversas áreas, adaptándose a las necesidades actuales del mercado laboral y del conocimiento.*

*Además, nuestro equipo de **docentes voluntarios, tanto nacionales como internacionales**, aporta una visión global y diversa, enriqueciendo la experiencia de aprendizaje con enfoques innovadores y prácticos. Nos enorgullece ser pioneros en **educación a distancia** e impulsar la **producción científica** como parte esencial de nuestro compromiso con la formación de calidad.*

Si deseas ampliar tus conocimientos, mejorar tus competencias profesionales y participar en programas de alto impacto educativo, ¡te invitamos a inscribirte y formar parte de una comunidad que lidera el futuro de la educación continua!



Pensum y Plan Curricular

El Diplomado en Inteligencia Emocional está diseñado para proporcionar a los participantes las herramientas y competencias necesarias para comprender, gestionar y potenciar las emociones en el ámbito educativo, profesional y personal. La inteligencia emocional es clave para la toma de decisiones, la resolución de conflictos, la comunicación efectiva y el bienestar general. A través de este diplomado, los participantes aprenderán a reconocer y regular sus propias emociones, así como a desarrollar empatía y habilidades interpersonales que les permitan interactuar de manera efectiva en su entorno.

Duración

210 horas académicas

100% Virtual (Asincrónico con clases magistrales en vivo)





Objetivo General

Desarrollar en los participantes competencias de inteligencia emocional que les permitan gestionar eficazmente sus emociones y las de los demás, mejorando así su bienestar personal, relaciones interpersonales y desempeño profesional.

Objetivos Específicos

- Identificar y comprender los componentes de la inteligencia emocional y su impacto en el comportamiento humano.*
- Desarrollar habilidades para la autogestión emocional, la regulación del estrés y la toma de decisiones efectivas.*
- Mejorar la capacidad de empatía y las habilidades sociales para fomentar relaciones saludables y efectivas tanto en el entorno educativo como profesional.*





CIFOC
CENTRO DE INVESTIGACIÓN
Y FORMACIÓN CONTINUA DEL
CLAUSTRO GÓMEZ

Perfil del Estudiante

Este diplomado está dirigido a profesionales de la educación, líderes empresariales, psicólogos, terapeutas, orientadores y cualquier persona interesada en mejorar sus habilidades emocionales. Está diseñado para aquellos que desean comprender cómo las emociones influyen en el pensamiento y el comportamiento, y cómo gestionar estas emociones para lograr un mayor bienestar personal y profesional. Los participantes deben estar interesados en la mejora continua de sus competencias emocionales, ser proactivos en su desarrollo personal y tener la disposición para aplicar lo aprendido en su vida diaria y en su entorno laboral o educativo.

Beneficios del Diplomado

Al finalizar este diplomado, los estudiantes tendrán una comprensión profunda de cómo la inteligencia emocional influye en sus relaciones interpersonales y en su bienestar general. Aprenderán a manejar el estrés y la ansiedad de manera efectiva, tomar decisiones más acertadas, y gestionar conflictos de forma constructiva. Desarrollarán habilidades para reconocer y regular sus emociones, mejorando su comunicación y empatía con los demás. Además, estarán mejor preparados para liderar equipos, fomentar un clima de trabajo positivo y promover la salud emocional en sus contextos laborales o educativos.



Plan de Estudios



CIFOC
CENTRO DE INVESTIGACIÓN
Y FORMACIÓN CONTINUA DEL
CLAUSTRO GÓMEZ



Módulo 1: Fundamentos de la Inteligencia Emocional

- Definición y componentes de la inteligencia emocional.
- La neurociencia detrás de las emociones y su impacto en el comportamiento.
- El papel de la inteligencia emocional en la vida personal y profesional.



Módulo 2: Autoconocimiento y Autogestión Emocional

- Técnicas de autoconocimiento emocional: cómo reconocer y etiquetar nuestras emociones.
- Estrategias para la regulación emocional y el manejo del estrés.
- Desarrollo de la resiliencia emocional y la toma de decisiones basadas en la inteligencia emocional.



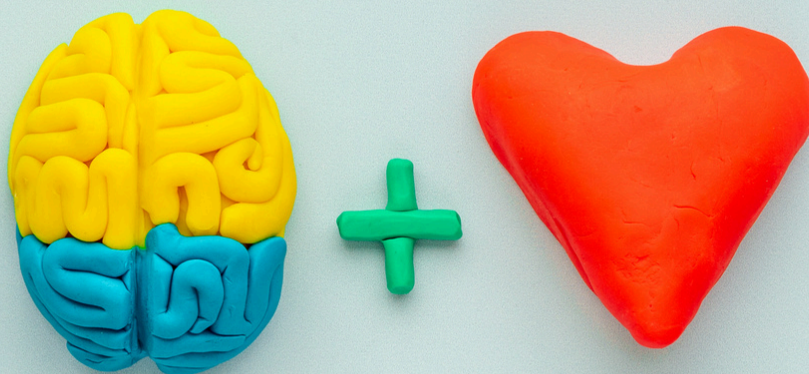
Módulo 3: Empatía y Habilidades Sociales

- La importancia de la empatía en las relaciones interpersonales.
- Técnicas para mejorar la escucha activa y la comunicación emocional.
- Estrategias para resolver conflictos y fomentar relaciones saludables y efectivas.



Módulo 4: Aplicaciones de la Inteligencia Emocional en el Liderazgo y la Gestión de Equipos

- El liderazgo emocionalmente inteligente: cómo inspirar y motivar a los demás.
- Gestión emocional en equipos de trabajo: creando un entorno positivo.
- Promoción del bienestar emocional en el ámbito educativo o profesional.



Beneficios del Programa



CIFOC
CENTRO DE INVESTIGACIÓN
Y FORMACIÓN CONTINUA DEL
CLAUSTRO GÓMEZ

Programas actualizados

- Nuestros diplomados están basados en tendencias actuales, necesidades reales del mercado y las mejores prácticas del sector.

Modalidad flexible

- Clases virtuales o semipresenciales que se adaptan a tu ritmo de vida, permitiéndote estudiar desde cualquier lugar.

Certificación reconocida

- Recibe un diploma avalado por una institución seria, con respaldo académico y validez profesional.

Enfoque práctico y aplicable

- Aprenderás herramientas que podrás utilizar inmediatamente en tu trabajo o proyecto personal.

Docentes expertos

- Profesionales especializados con experiencia real en el campo, dispuestos a guiarte en tu proceso de aprendizaje.

Impulso para tu carrera

- Un diplomado te ayuda a mejorar tu perfil, aplicar a mejores posiciones, fortalecer tu hoja de vida y destacar en procesos de selección.

